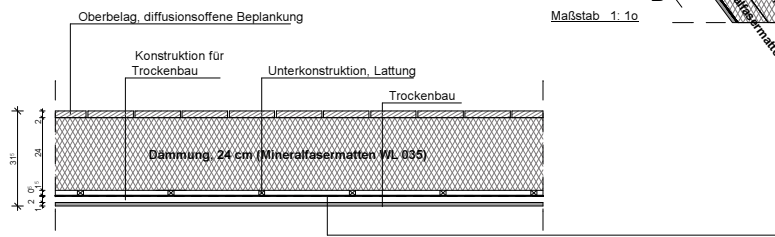


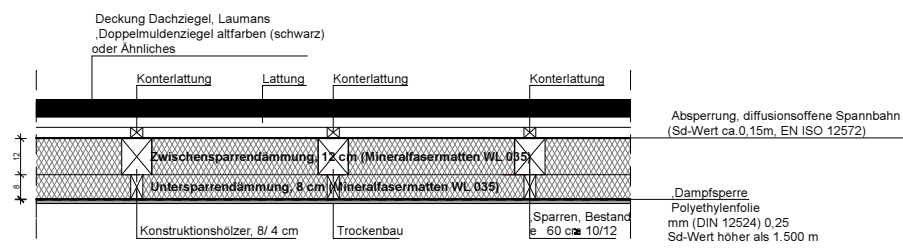
Schnitt Fußboden- und Deckenaufbau zwischen Spitzboden und Dachgeschoss mit Anschluss Dachaufbau

Maßstab 1:10



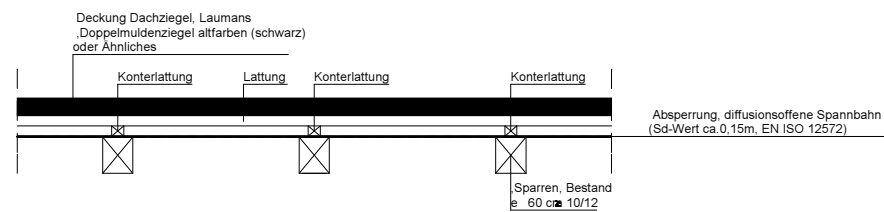
Längsschnitt A-A, Fußboden- und Deckenaufbau zwischen Spitzboden und Dachgeschoss

Maßstab 1:10



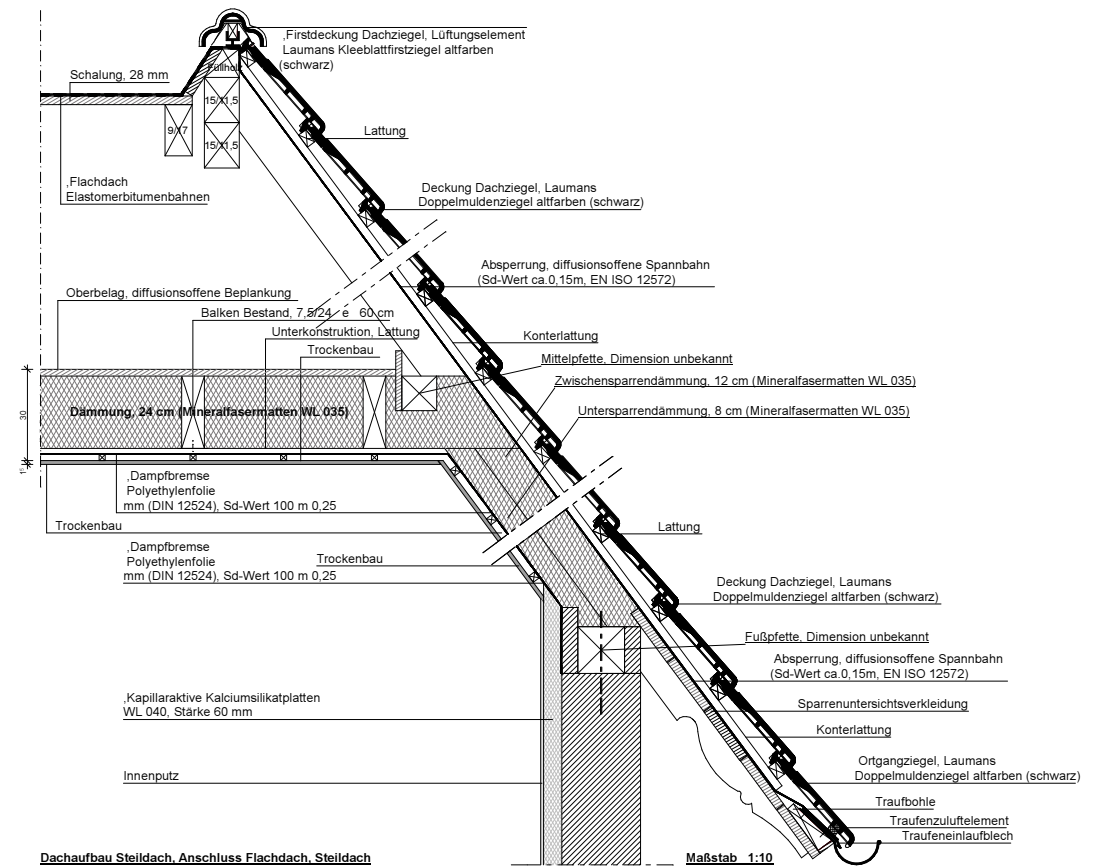
Querschnitt B - B Dachaufbau im Dachgeschoss

Maßstab 1:10



Querschnitt C - C Dachaufbau im Spitzboden

Maßstab 1:10



Dachaufbau Steildach, Anschluss Flachdach, Steildach

Maßstab 1:10